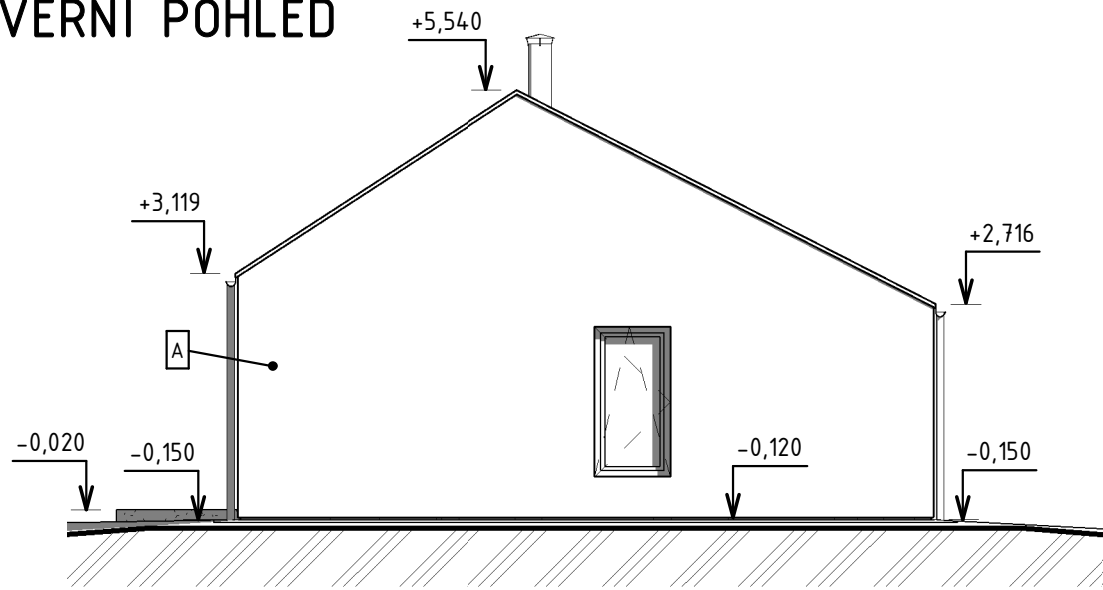
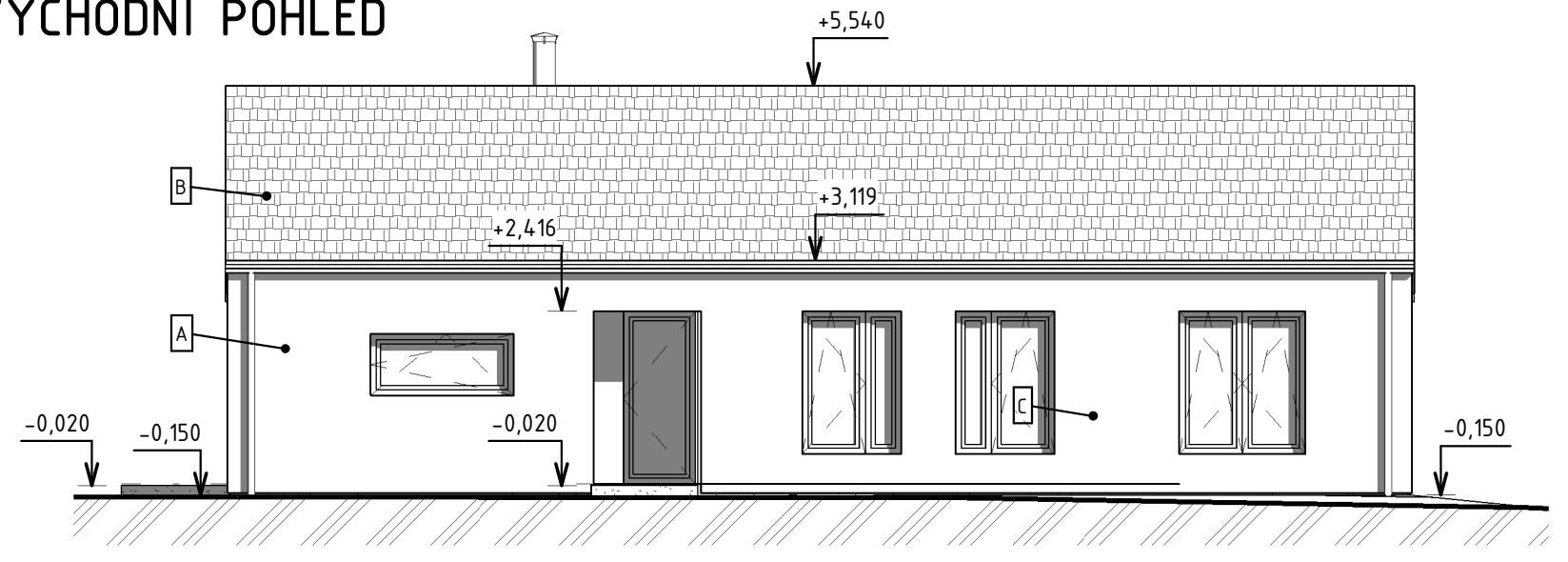


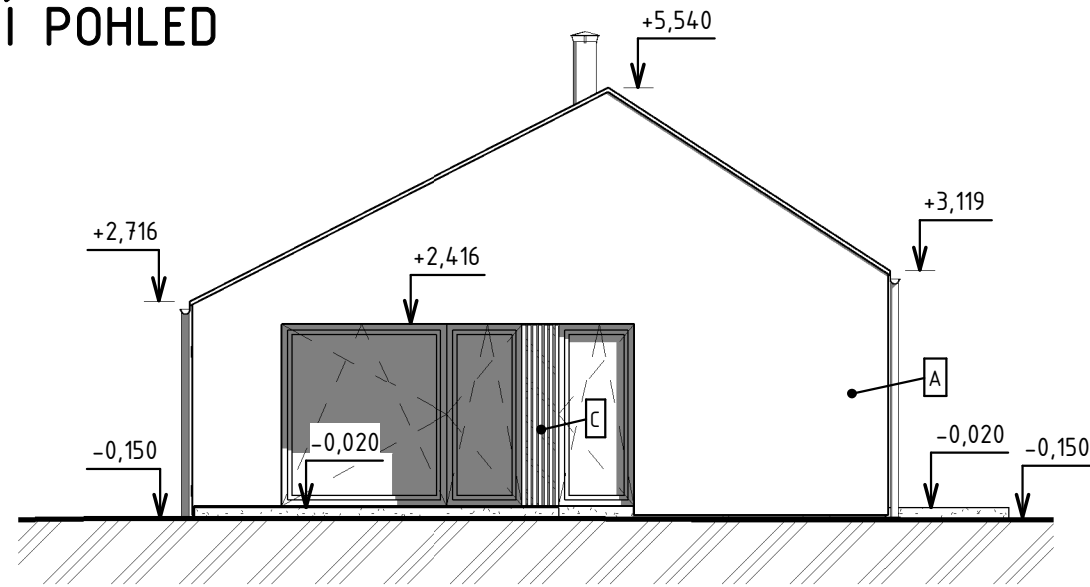
## SEVERNÍ POHLED



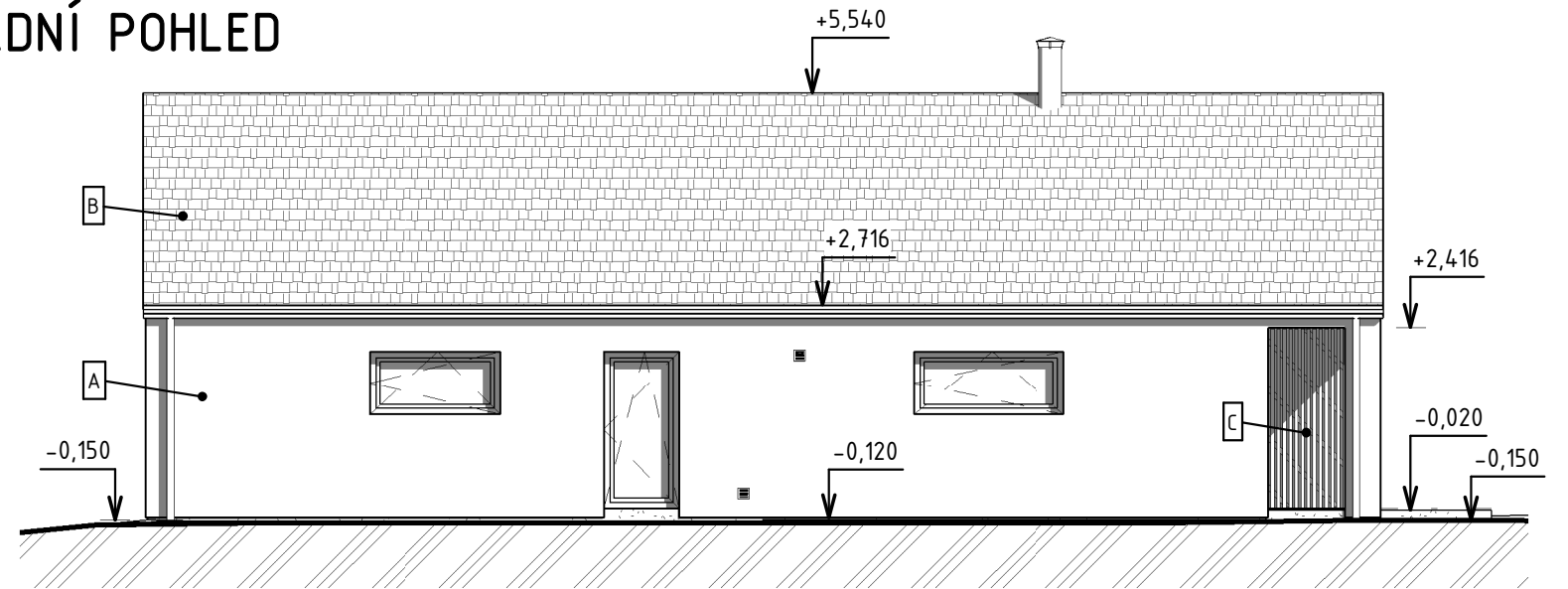
## VÝCHODNÍ POHLED



## JIŽNÍ POHLED



## ZÁPADNÍ POHLED



+0,000 = úroveň podlahy 1.NP

## LEGENDA

**A** FASÁDNÍ JEMNOZRNÁ OMÍTKA BARVY NAPŘ. BÍLÉ, SVĚTLE OKROVÉ, ŠEDOHNĚDÉ

**B** STŘEŠNÍ TAŠKA SVĚTLE ŠEDÉ BARVY

**C** OBKLAD Z DŘEVĚNÝCH MODŘÍNOVÝCH LATÍ PŘÍRODNÍHO ODSTÍNU

VÝPLNĚ OTVORŮ OSADIT PLASTOVÉ S TROJSKLEM, BARVA ŠEDOBĚŽOVÁ (např. RAL 7030)

PLÁŠŤ KOMÍNOVÉHO TĚLESA - NEREZOVÝ

OKAPOVÝ SYSTÉM ŠEDÉ BARVY

GENERÁLNÍ PROJEKTANT: <b>ARCHETING</b>		archeting s.r.o. Fr. Halase 982/27 České Budějovice 370 08 IČ: 08603936		KRESLIL: ING. ARCH. ANNA HABARTOVÁ	
PROJEKTANT ČÁSTI:				ZODP. PROJEKTANT: ING. PETR HABART	
				KRESLIL: ING. ARCH. ANNA HABARTOVÁ	
				ZODP. PROJEKTANT: ING. PETR HABART	
MÍSTO STAVBY:  Parc. č. 1313/4,1313/5,1313/30 a 1313/17 v k.ú. Závraty		NÁZEV AKCE:  <b>ZTV A 14 RODINNÝCH DOMŮ ZÁVRATY</b>			
INVESTOR:  KINGFISHER CB DEVELOPMENT s.r.o. Pražská tř. 1813/3, České Budějovice, 370 04		ČÁST DOKUMENTACE: <b>D.3 RODINNÝ DŮM TYP C</b> <b>D.3.1 ARCHITEKTONICKO STAVEBNÍ ŘEŠENÍ</b>			
		NÁZEV VÝKRESU: <b>POHLEDY</b>			
Č. VÝKRESU: <b>D.3.1 05</b>		STUPEŇ: <b>DUR + DSP</b>		DATUM: 09/2021	
				MĚRÍTKO: 1 : 100	