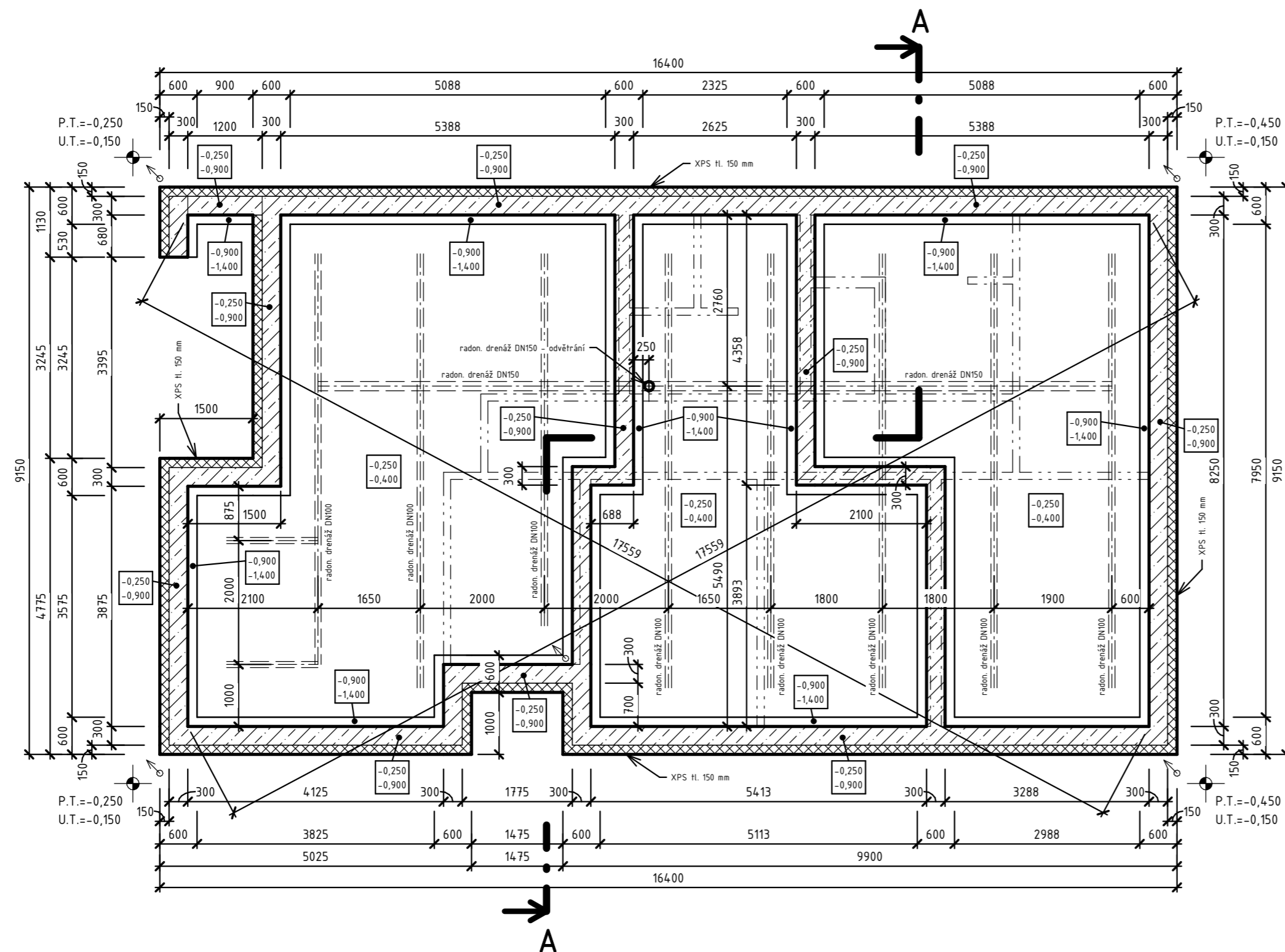


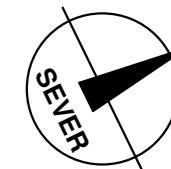
PŮDORYS



POZNÁMKA

- DLE PROJEKTU ZDRAVOTECHNIKY A ELEKTRO PROVÉST POLOŽENÍ LEŽATÉ KANALIZACE, VODY A ELI
- ZÁKLADOVÉ KONSTRUKCE JE TŘEBA PŘÍZPŮBIT PODMÍNKÁM V MÍSTĚ ZAKLÁDÁNÍ STAVBY (VYZTUŽENÍ A ZPŮSOB IZOLACE)
- ZÁKLADOVÉ KONSTRUKCE PROVÉST Z BETONU C20/25
- VODOROVNÉ A SVISLÉ IZOLACE PROVÉST PODLE VÝKRESŮ ŘEZU A TECHNICKÉHO POPISU
- PROVADĚCÍ DETAILS (VYZTUŽENÍ, ULOŽENÍ) ZÁKLADOVÝCH A STROPNÍCH KONSTRUKCÍ MUSÍ BÝT ŘEŠENY V RÁMCI REALIZAČNÍ DOKUMENTACE
- DO ZÁKLADOVÝCH PÁSŮ ZABETONOVAT ZEMNÍ PÁSEK FeZn 30x4mm A VYVÉST NAD TERÉN
- VYTÝČENÍ RODINNÉHO DOMU A JEHO UMÍSTĚNÍ NA STAVEBNÍM POZEMKU PROVÉST V SOULADU S POŽADAVKY SCHVÁLENÉ ÚZEMNÍ PLÁNOVACÍ DOKUMENTACE A SITUAČNÍMI VÝKRESY

↗ VÝVOD ZEMNÍHO PÁSKU



+0,000 = úroveň podlahy 1.NP

ARCHETING	archeting s.r.o. Fr. Halase 982/27 České Budějovice 370 08 IČ: 08603936	KRESLIL: ING. ARCH. ANNA HABARTOVÁ
		ZODP. PROJEKTANT: ING. PETR HABART
PROJEKTANT ČÁSTI:		KRESLIL: ING. ARCH. ANNA HABARTOVÁ
		ZODP. PROJEKTANT: ING. PETR HABART

MÍSTO STAVBY: Parc. č. 1313/4,1313/5,1313/30 a 1313/17 v.k.ú. Závraty	NÁZEV AKCE: ZTV A 14 RODINNÝCH DOMŮ ZÁVRATY		
INVESTOR: KINGFISHER CB DEVELOPMENT s.r.o. Pražská tř. 1813/3, České Budějovice , 370 04	ČÁST DOKUMENTACE: D.3 RODINNÝ DŮM TYP C D.3.1 ARCHITEKTONICKO STAVEBNÍ ŘEŠENÍ		
	NÁZEV VÝKRESU: ZÁKLADOVÉ KONSTRUKCE		
Č. VÝKRESU: D.3.1 02	STUPEŇ: DUR + DSP	DATUM: 09/2021	MĚŘITKO: 1 : 75