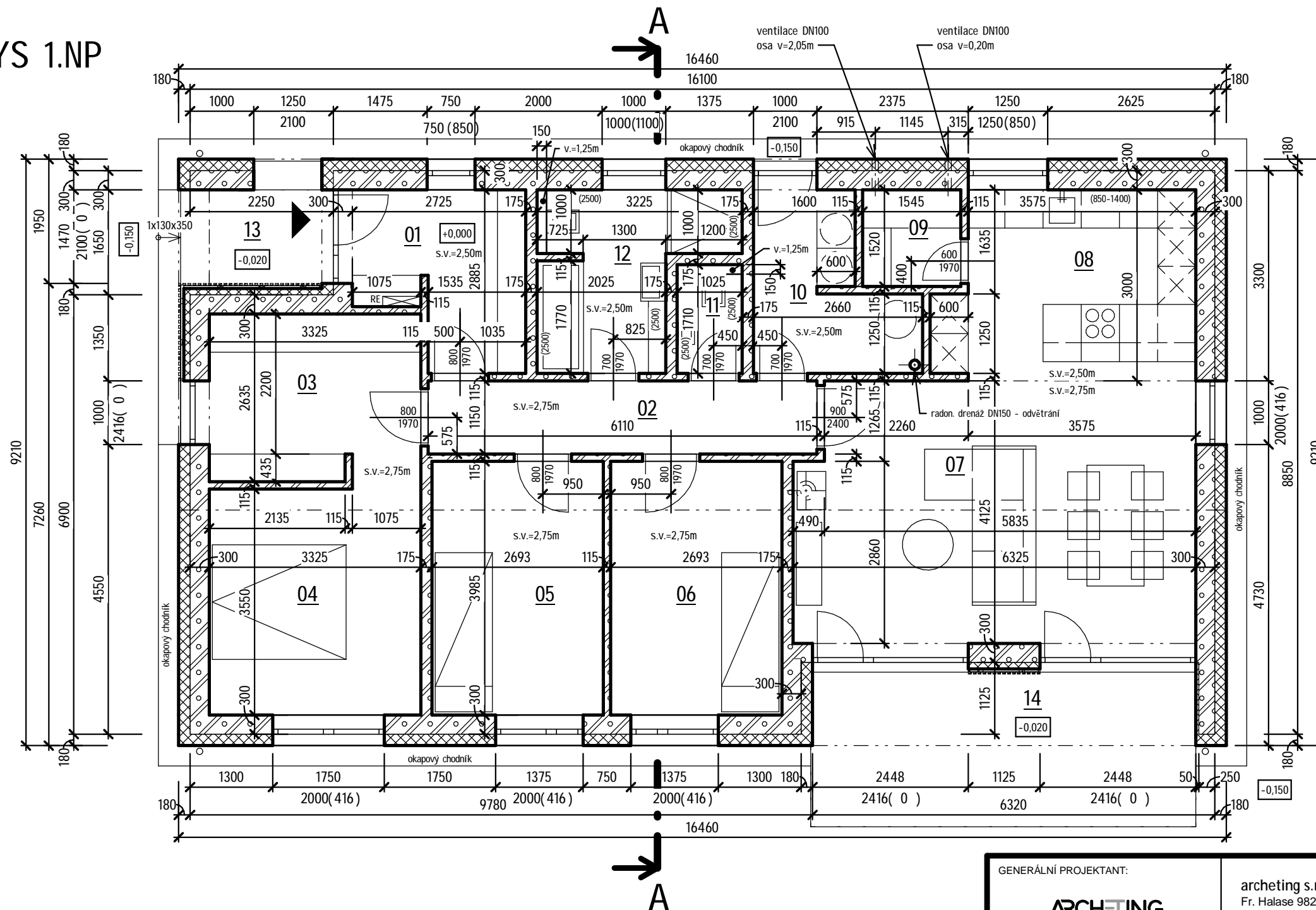


# PŮDORYS 1.NP

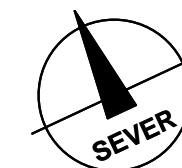


## LEGENDA HMOT

- OBVODOVÁ STĚNA HELUZ TL. 300 mm  
+ ZATEPLENÍ EPS 70Z TL. 180 mm (PIR TL. 100 mm)
- VNITŘNÍ NOSNÉ ZDIVO HELUZ TL. 175 mm
- VNITŘNÍ PŘÍČKOVÉ ZDIVO HELUZ TL. 115 mm

## POZNÁMKA

- NADOTVOROVÉ PŘEKLADY PROVĚST SYSTÉMOVĚ
- KRBOVÁ TĚLESA BUDOU VYHOTOVENA DLE POŽADAVKŮ INVESTORA NA ZÁKLADĚ SAMOSTATNÉ PROJEKTOVÉ DOKUMENTACE
- OKNA MUSÍ BÝT OPATŘENA MIKROVENTILACÍ, ČÍMŽ JE ZAJIŠTĚN SPRÁVNÝ SOUČINITEL INFILTRACE MÍSTNOSTÍ
- PŘED OBJEDNÁNÍM TRUHLÁŘSKÝCH PRVKŮ JE TŘEBA NA STAVBĚ ZKONTROLOVAT ROZMĚRY OTVORŮ
- FASÁDU ZATEPLIT KONTAKTNÍM ZATEPLOVACÍM SYSTÉMEM tl. 180 (100) mm



+0,000 = úroveň podlahy 1.NP

## Tabulka místností

Číslo	Název	Plocha	Druh podlahy	Povrchy stěn	Povrch stropu	Poznámka
01	vstup / zádveří	6,6 m <sup>2</sup>	keramická dlažba	omítka se soklem	sádrokartonový podhled	
02	chodba	7,0 m <sup>2</sup>	vinyl	omítka se soklem	sádrokartonový podhled	
03	šatna	8,3 m <sup>2</sup>	vinyl	omítka se soklem	sádrokartonový podhled	
04	ložnice	12,3 m <sup>2</sup>	vinyl	omítka se soklem	sádrokartonový podhled	
05	pokoj	10,7 m <sup>2</sup>	vinyl	omítka se soklem	sádrokartonový podhled	
06	pokoj	10,7 m <sup>2</sup>	vinyl	omítka se soklem	sádrokartonový podhled	
07	obytný prostor	25,5 m <sup>2</sup>	vinyl	omítka se soklem	sádrokartonový podhled	
08	kuchyně	11,5 m <sup>2</sup>	vinyl	omítka se soklem	sádrokartonový podhled	
09	spíž	2,3 m <sup>2</sup>	keramická dlažba	omítka se soklem	sádrokartonový podhled	
10	technika / prádelna	5,9 m <sup>2</sup>	keramická dlažba	omítka se soklem	sádrokartonový podhled	
11	wc	1,6 m <sup>2</sup>	keramická dlažba	omítka s keramickým obkladem (2m)	sádrokartonový podhled	
12	koupelna	6,8 m <sup>2</sup>	keramická dlažba	omítka s keramickým obkladem (2m)	sádrokartonový podhled	
13	zavěťří	2,7 m <sup>2</sup>	betonová dlažba	omítka a modřínový obklad	omítka	
14	terasa	14,6 m <sup>2</sup>	betonová dlažba	omítka a modřínový obklad	omítka	
Celkový součet:		126,6 m <sup>2</sup>				

GENERÁLNÍ PROJEKTANT:  <b>ARCHETING</b>	archeting s.r.o. Fr. Halase 982/27 České Budějovice 370 08 IČ: 08603936	KRESLIL: ING. ARCH. ANNA HABARTOVÁ  ZODP. PROJEKTANT: ING. PETR HABART
PROJEKTANT ČÁSTI:		KRESLIL: ING. ARCH. ANNA HABARTOVÁ  ZODP. PROJEKTANT: ING. PETR HABART

MÍSTO STAVBY:  Parc. č. 1313/4,1313/5,1313/30 a 1313/17 v.k.ú. Závraty	NÁZEV AKCE:  <b>ZTV A 14 RODINNÝCH DOMŮ ZÁVRATY</b>		
INVESTOR:  KINGFISHER CB DEVELOPMENT s.r.o. Pražská tř. 1813/3, České Budějovice, 370 04	ČÁST DOKUMENTACE: <b>D.1 RODINNÝ DŮM TYP A</b> <b>D.1.1 ARCHITEKTONICKO STAVEBNÍ ŘEŠENÍ</b>  NÁZEV VÝKRESU: <b>PŮDORYS 1.NP</b>		
Č. VÝKRESU: <b>D.1.1 03</b>	STUPEŇ: <b>DUR + DSP</b>	DATUM: 09/2021	MĚŘÍTKO: 1 : 75